

# Hlavní vlastnosti jednotek fan coil

Jednotky fan coil nabízejí širokou škálu provedení, díky čemuž se dokonale hodí téměř na každé místo.



VÍCE MOŽNOSTÍ TÝKAJÍCÍCH SE JEDNOTEK FAN COIL NAJDETE V ČÁSTI VĚNOVANÉ CHLADICÍM JEDNOTKÁM



## 1 Inovace pro optimální pohodlí

Řada jednotek fan coil pro vytápění a chlazení nabízí výkony od 0,2 do 9,6 kW při chlazení a od 0,2 do 13,6 kW při vytápění. Zajistěte si celoročně komfortní prostředí pomocí vodních systémů.

## 3 Kvalitní a účinný výměník

Výměník je vyrobený z přesazených měděných trubek, které jsou mechanicky vlisovány do hliníkových žeber, čímž je zajištěna maximální účinnost přenosu tepla, životnost a hygiena.

## 2 Energeticky účinný ventilátor s nízkou hlučností

Dynamicky vyvážené a speciálně navržené ventilátory, zesílená akustická izolace a optimalizované otáčky ventilátoru zaručují nižší hladiny hluku.

Vylepšená účinnost díky volitelnému EC motoru ventilátoru.

## 4 Flexibilní instalace

Různé typy jednotek pro různé potřeby a flexibilní možnosti instalace. Možnost výběru servisní strany pro hydraulické připojení, konfigurace potrubí a horizontální nebo vertikální instalace u kanálových jednotek.

Jednotky fan coil nabízejí velký rozsah výkonů a širokou škálu provedení, díky čemuž se dokonale hodí téměř na každé místo. Ať už je potřeba pouze chlazení, nebo kombinace vytápění a chlazení, vždy najdete jednotku fan coil, která nabízí požadované parametry. Díky různorodé konfiguraci potrubí a ventilátorů je tato řada schopna splnit nejnáročnější požadavky. Celá řada jednotek je dostupná s AC i EC ventilátory, takže umožňuje dosáhnout vysokého výkonu s ohledem na udržitelnost.

**Ovladače se sofistikovaným designem nabízejí uživatelsky přívětivé rozhraní a umožňují snadnou a levnou integraci do systémů správy budov.**



### PAW-FC-RC1

Volitelný kabelový dálkový ovladač pro AC ventilátor u 2trubkových a 4trubkových provedení.



### PAW-FC-TC903

Volitelný kabelový dálkový ovladač pro AC ventilátor u 2trubkových provedení.

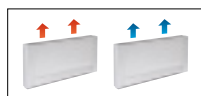


### PAW-FC-907TC

Volitelný kabelový dálkový ovladač pro EC ventilátor u 2trubkových a 4trubkových provedení.



## Inteligentní jednotky fan coil

Vestavěný  
sofistikovaný  
termostat.

			PAW-AAIR-200-2	PAW-AAIR-700-2	PAW-AAIR-900-2
Celkový chladicí výkon	Niz./stř./vys.	kW	0,2/0,3/0,6	0,8/1,0/1,2	1,2/1,5/1,7
Čitelný chladicí výkon	Niz./stř./vys.	kW	0,2/0,3/0,5	0,6/0,9/1,1	1,1/1,4/1,6
Průtok vody	Niz./stř./vys.	kg/h	40,0/59,0/95,0	129,0/178,0/207,0	198,0/261,0/300,0
Tlaková ztráta vody	Niz./stř./vys.	kPa	0,4/2,0/2,9	1,0/2,0/2,0	6,0/9,0/12,0
Teplota vstupní vody		°C	10	10	10
Teplota výstupní vody		°C	15	15	15
Teplota vstupního vzduchu		°C	27,0	27,0	27,0
Teplota výstupního vzduchu	Niz./stř./vys.	°C	15,0/17,0/18,0	14,0/16,0/17,0	16,0/17,0/18,0
Relativní vlhkost vstupního vzduchu		%	47	47	47
Celkový topný výkon	Niz./stř./vys.	kW	0,2/0,5/0,6	0,7/1,0/1,2	0,9/1,4/1,7
Průtok vody	Niz./stř./vys.	kg/h	37,3/80,8/98,0	121,8/177,5/204,3	152,4/244,2/292,9
Tlaková ztráta vody	Niz./stř./vys.	kPa	0,4/2,0/2,9	0,3/0,8/1,0	0,5/1,6/2,2
Teplota vstupní vody		°C	35	35	35
Teplota výstupní vody		°C	30	30	30
Teplota vstupního vzduchu		°C	19,0	19,0	19,0
Teplota výstupního vzduchu	Niz./stř./vys.	°C	38,9/32,0/30,0	33,3/31,8/30,6	30,2/31,1/30,6
Průtok vzduchu	Niz./stř./vys.	m <sup>3</sup> /min	0,9/1,9/2,7	2,6/4,2/5,3	4,1/6,1/7,7
Maximální příkon	Niz./stř./vys.	W	7,0/9,0/13,0	14,0/18,0/22,0	16,0/20,0/24,0
Hladina akustického tlaku	Niz./stř./vys.	dB(A)	23/33/40	24/36/42	25/36/44
Rozměry (V × Š × H)		mm	735 x 579 x 129	935 x 579 x 129	1135 x 579 x 129
Čistá hmotnost		kg	17	20	23
Včetně třicestného ventilu			Ano	Ano	Ano
Termostat s dotykovým displejem			Ano	Ano	Ano

## Příslušenství

PAW-AAIR-LEGS-1 Soupravy 2 patek sloužících jako ochrana vodního potrubí

## Příslušenství

PAW-AAIR-RHCABLE Kabel pro připojení motoru pro jednotky s hydraulickým připojením vpravo

\* Inteligentní jednotky fan coil vyrábí společnost Innova.

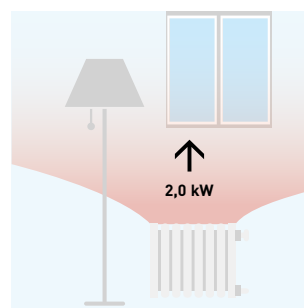
## Stylové podlahové jednotky fan coil s pokročilým ovladačem

## Úzké inteligentní jednotky fan coil poskytují vysokou účinnost regulace teploty.

Díky hloubce necelých 13 cm jsou špičkou na trhu. Elegantní provedení inteligentních jednotek fan coil se snadno začlení do interiéru domácnosti a pečlivé zpracování je jasně viditelné v každém detailu.

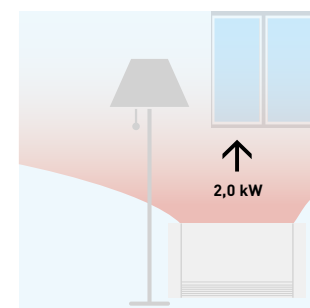
Díky výjimečné účinnosti ventilátoru spotřebuje motor mnohem méně energie (má nízký příkon). Otáčky ventilátoru jsou nepřetržitě modulovány regulátorem teploty s proporcionální integrální logikou, což má nesporné výhody pro regulaci teploty a vlhkosti v letním režimu.

## Se standardními litými radiátory



Je potřeba voda o teplotě 65 °C.

## S inteligentní jednotkou fan coil



Je potřeba voda o teplotě 35 °C.

## Technické parametry

- 4 provozní režimy (automatický, tichý, noční a maximální rychlost větrání)
- Exkluzivní design
- Mimořádně kompaktní (hloubka pouze 12,9 cm)
- Možné funkce chlazení a odvlhčování (nutnost odvodu kondenzátu)
- Včetně třicestného ventilu (pokud se instalují 3 a více

- jednotek, není potřeba odtokový ventil)
- Termostat s dotykovým displejem

Všechny teplotní křivky a výkony jsou k dispozici na stránkách [www.panasonicproclub.com](http://www.panasonicproclub.com).

Kanálové jednotky fan coil (AC)



Volitelný ovladač.  
Kabelový dálkový ovladač  
PAW-FC-903TC



Volitelný ovladač.  
Pokročilý kabelový ovladač.  
PAW-FC-RC1

	Připojení z levé strany (PAW-)	FC2A-D010L	FC2A-D020L	FC2A-D030L	FC2A-D040L	FC2A-D050L	FC2A-D060L	FC2A-D070L	FC2A-D080L	
	Připojení z pravé strany (PAW-)	FC2A-D010R	FC2A-D020R	FC2A-D030R	FC2A-D040R	FC2A-D050R	FC2A-D060R	FC2A-D070R	FC2A-D080R	
Celkový chladicí výkon <sup>1)</sup>	Níz./stř./vys.	kW	0,7/1,0/1,5	0,7/1,2/1,7	1,0/2,0/2,5	1,2/2,4/3,2	1,7/3,2/4,6	2,7/4,6/5,8	3,4/6,1/7,3	4,6/6,1/8,1
Citelný chladicí výkon <sup>1)</sup>	Níz./stř./vys.	kW	0,5/0,8/1,1	0,6/0,9/1,3	0,8/1,5/1,9	0,9/1,8/2,3	1,2/2,2/3,3	1,9/3,3/4,5	2,4/4,3/5,1	3,4/4,6/6,3
Průtok vody	Níz./stř./vys.	l/h	124/172/250	127/213/289	172/341/430	206/413/547	296/544/798	466/784/1003	587/1058/1252	798/1048/1400
Tlaková ztráta vody	Níz./stř./vys.	kPa	10,7/19,5/39,2	1,9/3,9/6,3	6,3/19,3/28,8	5,4/17,1/28,0	7,5/22,8/46,9	13,9/37,4/60,2	4,8/15,4/21,5	11,9/19,3/32,5
Topný výkon <sup>2)</sup>	Níz./stř./vys.	kW	0,9/1,4/2,0	0,9/1,5/2,2	1,3/2,4/3,1	1,4/2,9/4,0	2,1/4,1/5,7	3,1/5,3/7,1	4,3/7,9/9,3	5,9/8,1/11,6
<b>Hladiny hluku</b>										
Hladina akustického výkonu	Super níz. / stř. / super vys.	dB(A)	33/40/49	31/43/50	30/45/52	30/44/51	34/46/56	38/51/58	43/56/61	50/55/64
Hladina akustického tlaku <sup>3)</sup>	Super níz. / stř. / super vys.	dB(A)	24/31/40	22/34/41	21/36/43	21/35/42	25/37/47	29/42/49	34/47/52	41/46/55
<b>Ventilátor</b>										
Počet			1	1	1	2	2	2	2	3
Průtok vzduchu	Níz./stř./vys.	m <sup>3</sup> /h	111/190/283	105/179/265	138/274/390	173/357/499	253/486/716	350/640/933	480/893/1064	660/936/1397
Maximální externí tlak		Pa	55	55	65	85	85	115	125	70
Filtr			G2	G2	G2	G2	G2	G2	G2	G2
<b>Elektrické údaje</b>										
Napájení	Napětí	V	230	230	230	230	230	230	230	230
	Počet fází		Jednofázové	Jednofázové	Jednofázové	Jednofázové	Jednofázové	Jednofázové	Jednofázové	Jednofázové
	Frekvence	Hz	50/60	50/60	50/60	50/60	50/60	50/60	50/60	50/60
Příkon	Níz./stř./vys.	W	13/24/36	10/18/29	16/37/45	15/37/56	28/55/72	37/75/105	53/100/147	90/112/188
<b>Připojení vody</b>										
Typ			Vnitřní závit G	Vnitřní závit G	Vnitřní závit G	Vnitřní závit G	Vnitřní závit G	Vnitřní závit G	Vnitřní závit G	Vnitřní závit G
Připojení vody		palce	1/2	1/2	1/2	1/2	1/2	1/2	3/4	3/4
<b>Rozměry a hmotnost</b>										
Rozměry	V × Š × H	mm	430 × 220 × 570	430 × 220 × 570	430 × 220 × 730	430 × 220 × 938	430 × 220 × 1122	430 × 220 × 1307	530 × 220 × 1121	530 × 220 × 1316
Hmotnost		kg	13	13	15	20	22	26	27	38

Příslušenství	
PAW-FC-RC1	Pokročilý kabelový dálkový ovladač pro jednotku fan coil
PAW-FC-903TC	Kabelový dálkový ovladač pro jednotku fan coil
PAW-FC-2WY-11/55-1	Dvoucestný ventil + vana na kondenzát pro modely 010-060

Příslušenství	
PAW-FC-2WY-65/90-1	Dvoucestný ventil + vana na kondenzát pro modely 070-080
PAW-FC-3WY-11/55-1	Třícestný ventil + vana na kondenzát pro modely 010-060
PAW-FC-3WY-65/90-1	Třícestný ventil + vana na kondenzát pro modely 070-080

1) Podle normy průmyslové asociace Eurovent. Vzduch: 27 °C ST / 19 °C MT. Vstup/výstup vody: 7 °C / 12 °C. 2) Vzduch: 20 °C. Vstup/výstup vody: 50 °C / 45 °C. 3) Hladiny akustického tlaku vycházejí z charakteristik (NR) místnosti o objemu 100 m<sup>3</sup> s dozvukem 0,5 sekundy. Uvedené hodnoty platí pro externí statický tlak 0 Pa. Charakteristiky jiných tlaků najdete v technické příručce. \* Jednotky fan coil vyrábí společnost Systemair.

Technické parametry

- Chladicí výkon od 0,7 do 8,1 kW
- Topný výkon od 0,7 do 10,3 kW
- Střídavý motor / střídavé motory ventilátoru s 5 stupni otáček

Hlavní vlastnosti a příslušenství

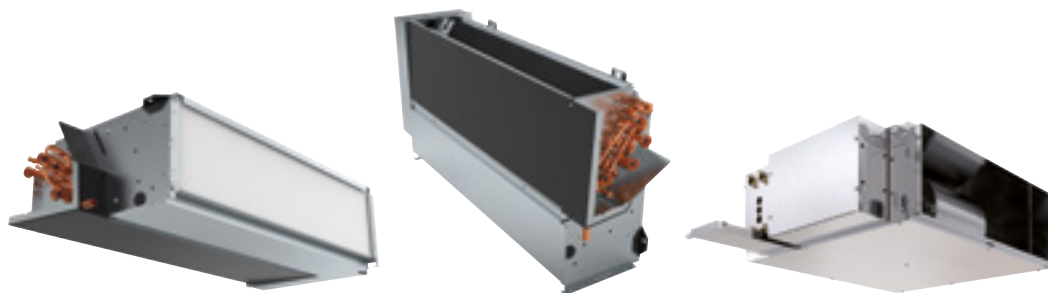
- Levé nebo pravé provedení
- Snadná instalace
- Velmi nízké hladiny hluku
- 2cestné nebo 3cestné ventily ZAP./VYP.
- Přídavná vana na kondenzát
- Sání vzduchu s odnímatelnou mřížkou
- Filtr G2

Provozní limity	
Teplota vstupní vody	Od 5 do 90 °C
Teplota vnitřního vzduchu	Od 5 do 32 °C





## Kanálové jednotky fan coil (EC)

Volitelný ovladač.  
Kabelový dálkový  
ovladač pro EC  
ventilátory.  
PAW-FC-907TC

	Připojení z levé strany (PAW-)	FC2E-D010L	FC2E-D020L	FC2E-D030L	FC2E-D040L	FC2E-D050L	FC2E-D060L	FC2E-D070L	FC2E-D080L	FC2E-F040L
	Připojení z pravé strany (PAW-)	FC2E-D010R	FC2E-D020R	FC2E-D030R	FC2E-D040R	FC2E-D050R	FC2E-D060R	FC2E-D070R	FC2E-D080R	FC2E-F040R
Celkový chladicí výkon <sup>1)</sup>	Níz./stř./vys.	kW	0,6/1,2/2,1	0,6/1,4/2,4	0,9/2,1/3,1	1,3/2,9/4,2	1,3/4,0/5,0	2,0/4,5/5,2	2,7/5,9/6,9	5,1/6,5/8,8
Citelný chladicí výkon <sup>1)</sup>	Níz./stř./vys.	kW	0,5/1,1/1,9	0,5/1,1/1,9	0,6/1,6/2,4	1,0/2,1/3,0	1,1/3,0/3,7	1,4/3,5/4,0	2,0/4,3/5,2	3,7/4,8/6,6
Průtok vody	Níz./stř./vys.	l/h	107/210/356	110/237/406	148/354/532	230/506/722	231/685/743	341/767/800	463/1008/1098	879/1111/1254
Tlaková ztráta vody	Níz./stř./vys.	kPa	8,2/28,2/76,9	1,5/4,6/11,0	5,0/20,5/42,1	6,4/24,4/46,3	4,9/35,1/41,0	7,8/35,8/38,8	3,0/14,0/16,6	14,1/21,4/26,6
Topný výkon <sup>2)</sup>	Níz./stř./vys.	kW	0,8/1,6/2,9	0,9/1,9/3,3	1,0/2,2/3,4	1,4/3,0/5,3	1,7/5,2/5,5	2,3/5,9/6,1	3,8/7,3/8,2	6,2/8,0/9,3
<b>Hladiny hluku</b>										
Hladina akustického výkonu	Super níz. / stř. / super vys.	dB(A)	34/47/60	34/47/60	31/50/59	29/44/52	30/51/57	32/54/58	40/54/59	51/56/64
Hladina akustického tlaku <sup>4)</sup>	Super níz. / stř. / super vys.	dB(A)	25/38/51	25/38/51	22/41/50	20/35/43	21/42/48	23/45/49	31/45/50	42/47/55
<b>Ventilátor</b>										
Počet			1	1	1	2	2	2	2	3
Průtok vzduchu	Níz./stř./vys.	m <sup>3</sup> /h	108/228/417	98/234/413	145/380/585	170/412/678	203/645/816	245/737/912	350/850/1050	685/927/1398
Maximální externí tlak		Pa	75	75	75	105	70	105	115	115
Filtr			G2	G2	G2	G2	G2	G2	G2	G2
<b>Elektrické údaje</b>										
Napájení	Napětí	V	230	230	230	230	230	230	230	230
	Počet fází		Jednofázové	Jednofázové	Jednofázové	Jednofázové	Jednofázové	Jednofázové	Jednofázové	Jednofázové
	Frekvence	Hz	50/60	50/60	50/60	50/60	50/60	50/60	50/60	50/60
Příkon	Níz./stř./vys.	W	5/11/41	5/13/41	4/16/42	2/13/43	4/24/46	2/30/54	11/44/77	23/42/108
<b>Připojení vody</b>										
Typ			Vnitřní závit G	Vnitřní závit G	Vnitřní závit G	Vnitřní závit G	Vnitřní závit G	Vnitřní závit G	Vnitřní závit G	Vnitřní závit G
Připojení vody		palce	1/2	1/2	1/2	1/2	1/2	1/2	3/4	3/4
<b>Rozměry a hmotnost</b>										
Rozměry	V × Š × H	mm	220 × 570 × 430	220 × 570 × 430	220 × 730 × 430	220 × 938 × 430	220 × 1122 × 430	220 × 1307 × 430	220 × 1121 × 530	220 × 1316 × 530
Hmotnost		kg	13	13	15	20	22	26	27	38

## Příslušenství

<b>PAW-FC-907TC</b>	Kabelový dálkový ovladač pro jednotku fan coil
<b>PAW-FC-2WY-11/55-1</b>	Dvoucestný ventil + vana na kondenzát pro modely 010–060
<b>PAW-FC-2WY-65/90-1</b>	Dvoucestný ventil + vana na kondenzát pro modely 070–080
<b>PAW-FC-2WY-F040</b>	Dvoucestný ventil + vana na kondenzát pro model F040

## Příslušenství

<b>PAW-FC-3WY-11/55-1</b>	Třícestný ventil + vana na kondenzát pro modely 010–060
<b>PAW-FC-3WY-65/90-1</b>	Třícestný ventil + vana na kondenzát pro modely 070–080
<b>PAW-FC-3WY-F040</b>	Třícestný ventil + vana na kondenzát pro model F040

1) Podle normy průmyslové asociace Eurovent. Vzduch: 27 °C ST / 19 °C MT. Vstup/výstup vody: 7 °C / 12 °C. 2) Vzduch: 20 °C. Vstup/výstup vody: 50 °C / 45 °C. 3) Uvedené hladiny akustického výkonu platí pro zpětné a vyzářované měření. 4) Hladiny akustického tlaku vycházejí z charakteristik (NR) místnosti o objemu 100 m<sup>3</sup> s dozvukem 0,5 sekundy. Uvedené hodnoty platí pro externí statický tlak 0 Pa. Charakteristiky jiných tlaků najdete v technické příručce. \* Jednotky fan coil vyrábí společnost Systemair.

## Technické parametry

- Chladicí výkon od 0,5 do 9,6 kW
- Topný výkon od 0,6 do 13,6 kW
- EC ventilátor/y s nízkou spotřebou energie

## Hlavní vlastnosti a příslušenství

- Levé nebo pravé uspořádání
- Možnost horizontální i vertikální instalace\*
- Snadná instalace
- Velmi nízké hladiny hluku
- 2cestné nebo 3cestné ventily ZAP./VYP.
- Přídavná vana na kondenzát
- Sání vzduchu s odnímatelnou mřížkou
- Filtr G2

## Provozní limity

Teplota vstupní vody	Od 5 do 90 °C
Teplota vnitřního vzduchu	Od 5 do 32 °C

\* Jednotky PAW-FC2E-F040 lze instalovat pouze horizontálně.





## Nástěnné jednotky fan coil (AC)

Volitelný ovladač.  
Kabelový dálkový  
ovladač  
PAW-FC-903TCVolitelný ovladač.  
Pokročilý kabelový  
dálkový ovladač.  
PAW-FC-RC1Infračervený  
ovladač  
dodávaný  
u verzí IR.  
Infračervený  
ovladač

2trubkové			PAW-FC2A-K007	PAW-FC2A-K009	PAW-FC2A-K018	PAW-FC2A-K022
			PAW-FC2A-K007IR	PAW-FC2A-K009IR	PAW-FC2A-K018IR	PAW-FC2A-K022IR
Celkový chladicí výkon <sup>1)</sup>	Níz./stř./vys.	kW	1,0/1,3/1,7	1,6/1,7/2,4	2,8/3,0/3,5	2,9/3,1/3,9
Citelný chladicí výkon <sup>1)</sup>	Níz./stř./vys.	kW	0,7/1,0/1,2	1,2/1,3/1,9	2,1/2,3/2,7	2,3/2,5/3,1
Průtok vody	Níz./stř./vys.	l/h	172/231/287	270/291/418	483/508/609	502/535/669
Tlaková ztráta vody	Níz./stř./vys.	kPa	18,6/24,9/30,9	18,5/27,0/40,0	34,6/41,3/55,6	37,2/33,7/45,2
Topný výkon <sup>2)</sup>	Níz./stř./vys.	kW	1,4/1,7/2,0	1,7/2,0/2,7	2,9/3,2/4,0	3,1/3,7/4,4
<b>Hladiny hluku</b>						
Hladina akustického výkonu	Níz./stř./vys.	dB(A)	45/49/51	47/52/57	49/53/56	53/57/63
Hladina akustického tlaku <sup>3)</sup>	Níz./stř./vys.	dB(A)	30/33/35	32/36/40	39/41/43	39/43/48
<b>Ventilátor</b>						
Počet			1	1	1	1
Průtok vzduchu	Níz./stř./vys.	m <sup>3</sup> /h	282/321/360	367/413/551	532/592/680	617/709/850
Filtr			G1	G1	G1	G1
<b>Elektrické údaje</b>						
Napájení	Napětí	V	230	230	230	230
	Počet fází		Jednofázové	Jednofázové	Jednofázové	Jednofázové
	Frekvence	Hz	50	50	50	50
Jmenovitý proud jističe		A	3	3	3	3
Příkon	Níz./stř./vys.	W	39/42/62	30/47/59	44/50/55	50/55/70
<b>Připojení vody</b>						
Typ			Vnitřní závit G	Vnitřní závit G	Vnitřní závit G	Vnitřní závit G
Připojení vody		palce	1/2	1/2	1/2	1/2
<b>Rozměry a hmotnost</b>						
Rozměry	V × Š × H	mm	275 x 180 x 845	275 x 180 x 845	298 x 200 x 940	298 x 200 x 940
Hmotnost		kg	11	11	13	13

## Příslušenství

PAW-FC-RC1 Pokročilý kabelový dálkový ovladač pro jednotku fan coil

PAW-FC-903TC Kabelový dálkový ovladač pro jednotku fan coil

## Příslušenství

PAW-FC2-2WY-K007 Dvoucestný ventil

PAW-FC2-3WY-K007 Třícestný ventil

1) Podle normy průmyslové asociace Eurovent. Vzduch: 27 °C ST / 19 °C MT. Vstup/výstup vody: 7 °C / 12 °C. 2) Podle normy průmyslové asociace Eurovent. Vzduch: 20 °C. Vstup/výstup vody: 45 °C / 40 °C. 3) Akustický tlak pro místnost o objemu 100 m<sup>3</sup> s dozvukem 0,5 sekundy a vzdálenost 1 m.

## Technické parametry

- 4 velikosti
- Chladicí výkon od 1,0 do 3,9 kW
- Topný výkon od 1,4 do 4,1 kW
- Verze: 2trubková, AC ventilátor

## Hlavní vlastnosti a příslušenství

- 2cestný nebo 3cestný ventil ZAP./VYP.
- Střídavý motor ventilátoru se 3 stupni otáček
- Tichá jednotka pro optimální komfort zákazníka
- Estetický design vhodný pro použití v obytných domech a hotelech
- Kompatibilní s infračerveným ovladačem (dodávaný u verzí IR)
- Výměník s hydrofilními žebry pro lepší odtok kondenzátu

## Provozní limity

Teplota vstupní vody	Od 5 do 60 °C
Teplota vnitřního vzduchu	Od 6 do 40 °C

