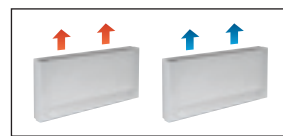


Inteligentní jednotky fan coil



Průtok vzduchu	Rychlost	PAW-AAIR-200-2			PAW-AAIR-700-2			PAW-AAIR-900-2		
		Min.	Střední	Max.	Min.	Střední	Max.	Min.	Střední	Max.
Režim vytápění										
Celkový topný výkon	W	217,00	470,00	570,00	708,00	1032,00	1188,00	886,00	1420,00	1703,00
Průtok vody	kg/h	37,30	80,80	98,00	121,80	177,50	204,30	152,40	244,20	292,90
Tlaková ztráta vody	kPa	0,40	2,00	2,90	0,30	0,80	1,00	0,50	1,60	2,20
Teplota vstupní vody	°C	35	35	35	35	35	35	35	35	35
Teplota výstupní vody	°C	30	30	30	30	30	30	30	30	30
Teplota vstupního vzduchu	°C	19,00	19,00	19,00	19,00	19,00	19,00	19,00	19,00	19,00
Teplota výstupního vzduchu	°C	38,90	32,00	30,00	33,30	31,80	30,60	30,20	31,10	30,60
Režim chlazení										
Celkový chladicí výkon	W	237,00	345,00	555,00	756,00	1039,00	1204,00	1153,00	1518,00	1746,00
Čitelný chladicí výkon	W	230,00	314,00	504,00	646,00	903,00	1058,00	1061,00	1384,00	1598,00
Průtok vody	kg/h	40,00	59,00	95,00	129,00	178,00	207,00	198,00	261,00	300,00
Tlaková ztráta vody	kPa	0,40	2,00	2,90	1,00	2,00	2,00	6,00	9,00	12,00
Teplota vstupní vody	°C	10	10	10	10	10	10	10	10	10
Teplota výstupní vody	°C	15	15	15	15	15	15	15	15	15
Teplota vstupního vzduchu	°C	27,00	27,00	27,00	27,00	27,00	27,00	27,00	27,00	27,00
Teplota výstupního vzduchu	°C	15,00	17,00	18,00	14,00	16,00	17,00	16,00	17,00	18,00
Relativní vlhkost vzduchu na vstupu	%	47	47	47	47	47	47	47	47	47
Průtok vzduchu	m ³ /min	0,90	1,90	2,70	2,60	4,20	5,30	4,10	6,10	7,70
Maximální příkon	W	7,00	9,00	13,00	14,00	18,00	22,00	16,00	20,00	24,00
Akustický tlak	dB(A)	23	33	40	24	36	42	25	36	44
Rozměry (V × Š × H)	mm	735 x 579 x 129			935 x 579 x 129			1135 x 579 x 129		
Čistá hmotnost	kg	17			20			23		
Včetně třicestného ventilu		Ano			Ano			Ano		
Termostat s dotykovým displejem		Ano			Ano			Ano		

* Inteligentní jednotky fan coil vyrábí společnost Innova.

Příslušenství (volitelné)

PAW-AAIR-LEGS-1 Souprava 2 patek, sloužících jako podpora pro inteligentní jednotky fan coil na podlaze a jako ochrana vodního potrubí

Příslušenství (volitelné)

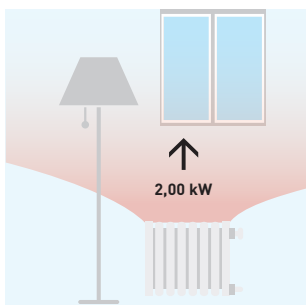
PAW-AAIR-RHCABLE Kabel pro připojení motoru pro jednotky s hydraulickým připojením vpravo

Stylové na podlaze stojící jednotky fan coil s pokročilou řídicí jednotkou

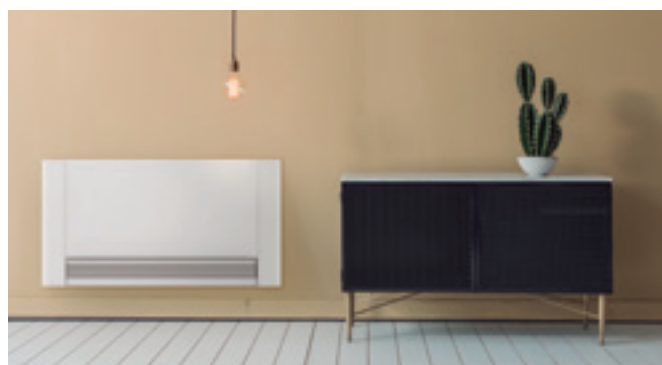
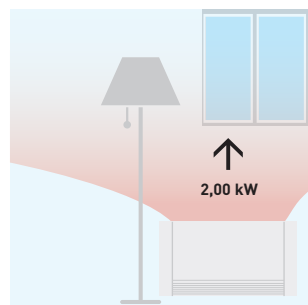
Štíhlé inteligentní jednotky fan coil poskytují vysokou účinnost regulace teploty.

Díky hloubce těsně pod 13 cm jsou na špičce trhu. Elegantní provedení inteligentních jednotek fan coil se snadno začlení do interiéru domácnosti a pečlivé zpracování je jasně viditelné v každém detailu. Díky výjimečné účinnosti ventilátoru spotřebuje motor mnohem méně energie (má nízký příkon). Otáčky ventilátoru jsou nepřetržitě modulovány regulátorem teploty s proporcionalní integrální logikou, což má nesporné výhody pro regulaci teploty a vlhkosti v letním režimu.

Se standardními litými radiátory



S inteligentní jednotkou fan coil

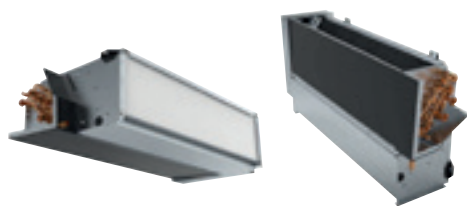


Zaměřeno na technické parametry:

- Vysoký topný výkon
- 3 rychlosti otáček ventilátoru a výkony
- Exkluzivní design
- Mimořádně kompaktní (hloubka pouze 12,9 cm)
- Možné funkce chlazení a odvlhčování (nutnost odvodu kondenzátu)
- Včetně třicestného ventilu (pokud se instalují 3 a více jednotek, není potřeba odtokový ventil)
- Termostat s dotykovým displejem

Všechny teplotní křivky a výkony jsou k dispozici na stránkách www.panasonicproclub.com.

Jednotky fan coil



PAW-FC-903TC
Volitelný ovladač.
Kabelový dálkový ovladač.



PAW-FC-RC1
Volitelný ovladač.
Pokročilý kabelový dálkový ovladač.

Kompaktní jednotky											Vysoký statický tlak
Připojení z levé strany		PAW-FC-D11-1	PAW-FC-D15-1	PAW-FC-D24-1	PAW-FC-D28-1	PAW-FC-D40-1	PAW-FC-D55-1	PAW-FC-D65-1	PAW-FC-D90-1	PAW-FC-H150	
Připojení z pravé strany		PAW-FC-D11-1-R	PAW-FC-D15-1-R	PAW-FC-D24-1-R	PAW-FC-D28-1-R	PAW-FC-D40-1-R	PAW-FC-D55-1-R	PAW-FC-D65-1-R	PAW-FC-D90-1-R	PAW-FC-H150-R	
Celkový chladicí výkon ¹⁾	Stř. / super vys.	kW	1,0/1,5	1,2/1,7	2,0/2,5	2,4/3,2	3,2/4,6	4,6/5,8	6,1/7,3	6,1/8,1	11,9/14,8
Čitelný chladicí výkon ¹⁾	Stř. / super vys.	kW	0,8/1,1	0,9/1,3	1,5/1,9	1,8/2,3	2,2/3,3	3,3/4,5	4,3/5,1	4,6/6,3	9,6/12,9
Topný výkon ¹⁾	Stř. / super vys.	kW	1,4/2,0	1,5/2,2	2,4/3,1	2,9/4,0	4,1/5,7	5,3/7,1	7,9/9,3	8,1/11,6	14,9/19,9
Příkon	Super níz. / stř. / super vys.	W	13/24/36	10/18/29	16/37/45	15/37/56	28/55/72	37/75/105	53/100/147	90/112/188	180/421/675
Jištění		A	2	2	2	2	2	2	2	2	6
Rozměry ²⁾	V × Š × H	mm	220x570x430	220x570x430	220x753x430	220x938x430	220x1122x430	220x1307x430	220x1121x530	220x1316x530	376x1600x798
Hmotnost ³⁾		kg	13	13	15	20	22	26	27	38	63
Akustický výkon, celkový	Super níz. / stř. / super vys.	dB(A)	33/40/49	31/43/50	30/45/52	30/44/51	34/46/56	38/51/58	43/56/61	50/55/64	52/64/71
Akustický tlak, celkový	Super níz. / stř. / super vys.	dB(A)	24/31/40	22/34/41	21/36/43	21/35/42	25/37/47	29/42/49	34/47/52	41/46/55	31/45/51
Statický tlak	Max.	Pa	30	30	50	50	70	70	70	70	110
Průtok vzduchu ¹⁾	Stř. / super vys.	m ³ /h	190/283	179/265	274/390	357/499	486/716	640/933	893/1064	936/1397	2112/3176
Tlaková ztráta vody	Stř. / super vys.	kPa	19,5/39,2	3,9/6,3	19,3/28,8	17,1/28	22,8/46,9	37,4/60,2	15,4/21,5	19,3/32,5	19,8/26,1
Otáčky ventilátoru			3 rychlosti	3 rychlosti	3 rychlosti	3 rychlosti	3 rychlosti	3 rychlosti	3 rychlosti	3 rychlosti	3 rychlosti
Motor ventilátoru a počet rychlostí			AC, 5 rychlostí	AC, 5 rychlostí	AC, 5 rychlostí	AC, 5 rychlostí	AC, 5 rychlostí	AC, 5 rychlostí	AC, 5 rychlostí	AC, 5 rychlostí	AC, 5 rychlostí
Vana na kondenzát a vzduchový filtr			Zahrnuto	Zahrnuto	Zahrnuto	Zahrnuto	Zahrnuto	Zahrnuto	Zahrnuto	Zahrnuto	Zahrnuto
Připojení vody		palce	1/2	1/2	1/2	1/2	1/2	1/2	3/4	3/4	1

Příslušenství (volitelné)

PAW-FC-RC1	Pokročilý kabelový dálkový ovladač pro jednotku fan coil
PAW-FC-903TC	NOVINKA Kabelový dálkový ovladač pro jednotku fan coil
PAW-FC-2WY-11/55-1	Dvoucestný ventil + vana na kondenzát [pro PAW-FC-D11/15/24/28/40/55-1]
PAW-FC-2WY-65/90-1	Dvoucestný ventil + vana na kondenzát [pro PAW-FC-D65/90-1]

Příslušenství (volitelné)

PAW-FC-2WY-150	Dvoucestný ventil [pro PAW-FC-H150]
PAW-FC-3WY-11/55-1	Třícestný ventil + vana na kondenzát [pro PAW-FC-D11/15/24/28/40/55-1]
PAW-FC-3WY-65/90-1	Třícestný ventil + vana na kondenzát [pro PAW-FC-D65/90-1]
PAW-FC-3WY-150	Třícestný ventil [pro PAW-FC-H150]

1) Průtok vzduchu a objem při statickém tlaku 0 Pa. 2) Včetně vany a elektrické skříně. 3) Bez vody. * Výkony na základě: Chlazení: vzduch: 27 °C ST / 19 °C MT, chlazená voda: 7 °C / 12 °C – Topení: vzduch: 20 °C DB, teplá voda: 50 °C / 45 °C. ** Jednotky fan coil vyrábí společnost Systemair.



Řada jednotek fan coil

Tento vespělý ovladač nabízí větší pohodlí i vyšší výkon. Řada kanálových jednotek fan coil obsahuje jednu kompaktní řadu, která je ideální pro domácí a komerční použití, a jeden model s vysokým statickým tlakem pro komerční použití. Všechny jednotky jsou certifikované organizací Eurovent, obsahují vanu na kondenzát a filtr a jsou vybaveny motorem ventilátoru s nízkou spotřebou.

Typ D je díky vaně na kondenzát ve tvaru L ještě flexibilnější. Jednotku lze instalovat ve vodorovné i svislé poloze.

Ovladač jednotky fan coil PAW-FC-RC1

Tento pokročilý ovladač nabízí vyšší komfort vytápění. Snímač lze použít jako snímač průtoku vody, který při nižší teplotě vody zastaví ventilátor, čímž se lze vyhnout závanům chladného vzduchu v zimním období.

Umožňuje již použití funkce generace J režim odmrazování a vypnutí jednotky fan coil.

Funkce:

- Pokojový termostat
- 3 výstupy, 230V relé pro ovládání ventilátoru
- 2 výstupy, 230V relé pro ovládání vytápění / chlazení
- Podřízené zařízení ModBus RTU
- 1 digitální vstup pro detekci přítomnosti (spínač vstupní karty)
- 1 analogový vstup pro snímač

1 Inovace pro optimální pohodlí

3 Účinný a vysoce kvalitní výměník

2 Ventilátor s nízkou spotřebou energie

4 Flexibilní instalace: svislá nebo vodorovná